

แบบฟอร์มการขอเผยแพร่ข้อมูลผ่านเว็บไซต์ของหน่วยงานในราชการบริหารส่วนภูมิภาค
โรงพยาบาลเมืองปาน
ตามประกาศสำนักงานปลัดกระทรวงสาธารณสุข
เรื่อง แนวทางการเผยแพร่ข้อมูลต่อสาธารณะผ่านเว็บไซต์ของหน่วยงาน
สำหรับหน่วยงานในราชการบริหารส่วนภูมิภาคสำนักงานปลัดกระทรวงสาธารณสุข

แบบฟอร์มการเผยแพร่ข้อมูลผ่านเว็บไซต์ของหน่วยงานในสังกัดสำนักงานปลัดกระทรวงสาธารณสุข

ชื่อหน่วยงาน : กลุ่มงานบริหารทั่วไป โรงพยาบาลเมืองปาน

วัน/เดือน/ปี : ๑๙ พฤศจิกายน ๒๕๖๖

หัวข้อ : MOIT ๒ (๑.ข้อมูลพื้นฐานที่เป็นปัจจุบัน)

รายละเอียดข้อมูล (โดยสรุปหรือเอกสารแนบ)

MOIT ๒ ข้อ ๑.๓ โครงสร้างหน่วยงาน

Linkภายนอก : ไม่มี

หมายเหตุ :

.....
.....
.....

ผู้รับผิดชอบการให้ข้อมูล

ผู้อนุมัติรับรอง



(นางภัทรพร ปิลาผล)

ตำแหน่ง นักจัดการงานทั่วไปปฏิบัติการ

วันที่ ๑๙ เดือน พฤศจิกายน พ.ศ.๒๕๖๖



(นายสิทธิกร สาริราท)

ผู้อำนวยการโรงพยาบาลนาง

รักษาการในตำแหน่งผู้อำนวยการโรงพยาบาลเมืองปาน

วันที่ ๑๙ เดือน พฤศจิกายน พ.ศ.๒๕๖๖

ผู้รับผิดชอบการนำข้อมูลขึ้นเผยแพร่

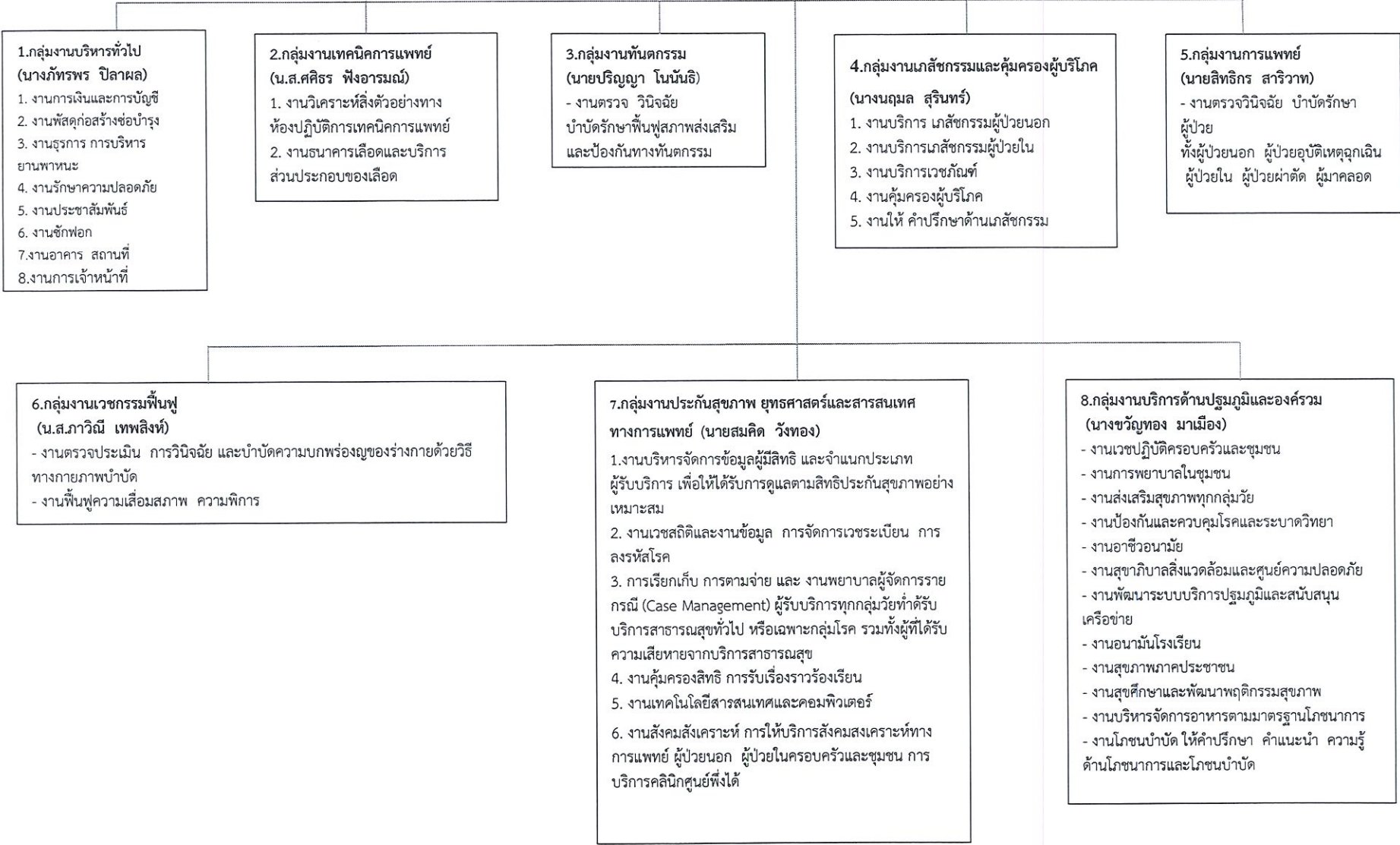


(นายชัยวิชิต จันทะมะ)

นักวิชาการคอมพิวเตอร์ปฏิบัติการ

วันที่ ๑๙ เดือน พฤศจิกายน พ.ศ.๒๕๖๖

โรงพยาบาลเมืองปาน
ผู้อำนวยการ นายสิทธิกร สาริวัต



โรงพยาบาลเมืองปาน
ผู้อำนวยการ นายสิทธิกร สาริวาท

9.กลุ่มงานการพยาบาล (นางอัจฉรา สุทธิพรณิวัฒน์)
- วิเคราะห์ กำหนดทิศทาง นโยบาย และยุทธศาสตร์ ในการบริหารจัดการและพัฒนาคุณภาพ การพยาบาล จัดระบบ การพยาบาล ระบบประกันคุณภาพด้านการพยาบาล

10.กลุ่มงานการแพทย์แผนไทยและการแพทย์ทางเลือก (น.ส.ลิตานันท์ อวดคร่อง)
- รับผิดชอบในการส่งเสริมให้ผู้ป่วยได้รับบริการ ที่มีคุณภาพ และเป็นมาตรฐาน ให้ความรู้ และ ทักษะในการดูแลตัวเอง เผื่อระวังภาวะแทรกซ้อน ต่างๆ จากการทำกิจกรรม เน้นความปลอดภัยมี ประโยชน์ และมีประสิทธิภาพประสิทธิผล ซึ่งได้แก่ การนวดตัว การนวดคลายเครียด การ นวดน้ำมัน การนวดฝ่าเท้า การประคบสมุนไพร การอบสมุนไพร การดูแลส่งเสริมสุขภาพที่มีใช้ เชื้อในโรงพยาบาล การแพทย์หลัก การรักษาแบบเฝ้ายา หรือสมุนไพร (Healing) การรักษาด้วยวัสดุอุปกรณ์ หรือมีวิธี ธรรมชาติที่ได้รับการรับรองตามมาตรฐานของ กรมการแพทย์แผนไทยและการแพทย์ทางเลือก

งานการพยาบาลผู้ป่วยนอก (1) (นางรัตติยา ยังไว)
- งานการพยาบาลผู้ป่วยนอก หรือผู้ใช้บริการสุขภาพที่มารับ บริการทุกมิติให้การพยาบาล ผู้ป่วยผู้ใช้บริการไม่ต้องพักรักษา ตัวใน รพ. ด้วยการคัดกรอง การปฐมพยาบาล การตรวจ พิเศษและสุขภาพจิต งานตรวจ สุขภาพ งานคลินิกพิเศษ งานโรค เรื้อรังศูนย์รับผู้ป่วย งานการส่ง ต่อและการบริการหน่วยปฐม พยาบาล

งานการพยาบาลผู้ป่วย อุบัติเหตุฉุกเฉินและนิติเวช (2) (น.ส.ศิริรัตน์ อุดมชัย)
- งานการพยาบาลผู้ป่วย อุบัติเหตุฉุกเฉิน การพยาบาล เพื่อช่วยชีวิต แก้ไขภาวะวิกฤติ ที่คุกคามชีวิต

งานการพยาบาล ผู้ป่วยใน (3) (น.ส.กาญจนา พรหมเสน)
- งานการพยาบาลผู้ป่วยใน ทุกประเภททุกสาขาบริการ

งานการพยาบาล ผู้ป่วยหนัก (4)
งานการพยาบาลผู้ป่วยใน ที่อยู่ในภาวะวิกฤติ หรือมี แนวโน้มเข้าสู่ระยะวิกฤติ ต้องได้รับการรักษา พยาบาลอย่างใกล้ชิด การใช้เครื่องมือช่วยชีวิต การเฝ้าระวังอย่างใกล้ชิด

งานพยาบาลหน่วยควบคุมการ ติดเชื้อและงานจ่ายกลาง (5) (นางเจ็ญวิทย์ ราษฎร์ภักย์)
- งานการพยาบาลควบคุมการติด เชื้อในโรงพยาบาล
- งานจ่ายกลาง
- งานศูนย์เครื่องมือแพทย์

11.กลุ่มงานจิตเวชและยาเสพติด (นางศิริมาศ แต้ยมคม)
1. งานดูแลบำบัดรักษาผู้ป่วยจิตเวชผู้ใหญ่และผู้สูงอายุแบบผู้ป่วยนอก ผู้ป่วยใน และ ชุมชน รวมทั้งการติดตามในเขตพื้นที่อำเภอที่รับผิดชอบ ได้แก่ งานคลินิกจิตเวช การ ดูแลผู้ป่วยที่มีพฤติกรรมรุนแรง (SMI-V) การบังคับใช้ พรบ.สุขภาพจิต พศ.๒๕๕๓ ตาม งาน service plan งานเยี่ยมบ้านผู้ป่วยจิตเวช (HHC) และส่งต่อ รพศ/รพท กรณีไม่สามารถควบคุมอาการได้
2. งานยาเสพติด บุหรี่ สุรา ระดับอำเภอ ได้แก่ งานศูนย์คัดกรอง งานบำบัดรักษาฟื้นฟู สมรรถภาพ งานลดอันตรายจากการใช้ยาเสพติด (Harm reduction) การถอนยาพิษ (Withdrawal) งานติดตามผู้ป่วยยาเสพติด บุหรี่ สุรา และงานฐานข้อมูลผู้ป่วยยาเสพติด (บ.สต.) และส่งต่อ รพศ/รพท กรณีมีโรคร่วมทางจิต
3. งานดูแลรักษาผู้ป่วยจิตเวชเด็กและวัยรุ่นในเขตอำเภอที่รับผิดชอบ ได้แก่ งานกระตุ้น พัฒนาการและการปรับพฤติกรรมจิตเวชเด็ก เช่น ภาวะออทิสติก สมาธิสั้น บกพร่องทาง สติปัญญา หรือการเรียนรู้ และส่งต่อ รพศ/รพท กรณีรักษาด้วยยา
4. งานส่งเสริมป้องกันปัญหาสุขภาพจิตในกลุ่มเสี่ยง กลุ่มป่วย และครอบครัวในเขตอำเภอที่ รับผิดชอบ ได้แก่ ให้ความรู้กลุ่มยาเสพติด กลุ่มผู้มีความเสี่ยงและป่วยโรคซึมเศร้า การ ฝึกฝนทักษะการดูแลตัวเองในกลุ่มผู้พิการทางจิต คลายเครียดในกลุ่มผู้ดูแลญาติผู้ป่วยจิต เวช ให้ความรู้ผู้ปกครองและครูในการดูแลผู้ป่วยจิตเวชเด็กและวัยรุ่น เป็นต้น
5. การดูแลช่วยเหลือเด็กและสตรีที่ถูกระงับทำรุนแรงและผู้ที่ตั้งครรภ์ไม่พึงประสงค์ (One Stop Service Crisis Center)
6. งานวิกฤติสุขภาพจิต (Mental Crisis Assessment Treatment Team) เช่น เหตุการณ์ภัยพิบัติ อุบัติเหตุหมู่ หรือสถานการณ์ต่างๆ
7. งานบูรณาการดูแลกลุ่มวัย และ โรคเรื้อรังต่างๆ ร่วมกับคณะกรรมกรพัฒนาคุณภาพ ชีวิตระดับอำเภอ (พชอ.) ทั้งในและนอกกระทรวงสาธารณสุข

งานการพยาบาลผู้คลอด (6) (น.ส.วันทนา จันทร์จอม)
1. งานการพยาบาลผู้คลอด การพยาบาลในระยะตั้งครรภ ะยะรอคลอด ระยะคลอด
2. งานการพยาบาลทารกแรก เกิด

งานวิจัยและพัฒนา (7)
วางระบบเพื่อพัฒนาบริการพยาบาลในทุกมิติทั้งด้านส่งเสริมสุขภาพ ป้องกัน รักษา และฟื้นฟูสุขภาพ โดยใช้องค์ความรู้ทาง วิทยาศาสตร์และศาสตร์ทางการพยาบาลเพื่อการดูแลสุขภาพและการพยาบาลผู้ป่วยที่มีประสิทธิภาพและมี ความก้าวหน้าทันสมัย